

Einheitliches Corporate Design und fokussiertes Arbeiten dank officeatwork für Office

Coop gehört zu den führenden Detailhandelskonzernen in der Schweiz. Der intensive Wettbewerb zwingt Coop zu kostenbewusstem Handeln, gleichwohl verlangen Unternehmensphilosophie und Marktpositionierung in allen Bereichen hohe Qualität und Nachhaltigkeit. Zur Optimierung der IT-Kosten erneuert Coop die IT-Arbeitsplätze der Büromitarbeitenden (z.B. Marketing, Controlling, etc.) nur alle 4 bis 5 Jahre. Dadurch werden eine hohe Stabilität des IT-Arbeitsplatzes erreicht sowie dank der grossen Einkaufsvolumen tiefe Einkaufspreise realisiert. Da sich der bisherige Partner für Vorlagen zurückgezogen hatte, musste die Coop-IT beim Umstieg auf Microsoft® Windows 7 und Microsoft® Office 2010 einen neuen Anbieter evaluieren und dessen Lösung implementieren, um weiterhin ein einheitliches Corporate Design sicherzustellen.

Zu Coop gehören neben den gleichnamigen Verkaufsstellen auch Interdiscount, Lumimart, Dipl. Ing. Fust und sieben weitere eigenständige Marken. Damit zählt Coop zu den führenden Detailhandelsanbietern der Schweiz. Insgesamt beschäftigt die Gruppe rund 53'000 Angestellte und erwirtschaftet einen Umsatz von über 20 Mia. Franken jährlich. Die meisten dieser Angestellten sind zwar im direkten Kundenkontakt tätig, dennoch sind in den Bereichen Administration, Marketing, HR, Einkauf, Logistik und Finanzen insgesamt rund 6'000 Mitarbeitende auf einen zuverlässig funktionierenden IT-Arbeitsplatz angewiesen.

Diese Büromitarbeitenden erhalten 5 Jahre nach der

letzten Einführung von neuer Hardware neu Windows 7 und Office 2010. Neben dem Anspruch, den komplexen Rollout samt vorinstallierten Softwarepaketen innert kurzer Zeit abzuwickeln, wobei die Kompatibilität der bestehenden und neuen Unternehmenssoftware mit Windows 7 mit Tests sicherzustellen ist, musste die Coop-IT zusätzlich ein neuer Anbieter einer Vorlagenlösung für Office 2010 evaluieren, da sich der ehemalige Partner aus diesem Geschäftsfeld zurückgezogen hatte. All dies sollte unter dem Anspruch von langfristiger Zuverlässigkeit der neuen IT-Arbeitsplätze und gleichzeitig möglichst geringem Supportaufwand erreicht werden.

Kunde: Coop,
Phone: 061 336 66 66, www.coop.ch
Country: Schweiz
Industry: Detailhandel
Microsoft Partner: officeatwork AG
Phone: 041 763 16 70, www.officeatwork.com
Product Solution Items: Microsoft® Office 2010,
officeatwork® Basic

«Coop überzeugte zum einen die gute Integration der officeatwork-Lösung in Office und zum anderen unsere Kompetenz in der Erstellung von Vorlagenlösungen für Unternehmen mit der Brand-Komplexität einer Coop.»

Clive Yarham, Managing Director, officeatwork AG



«Die Software-Assurance von officeatwork ist für uns eine grosse Erleichterung, weil wir die Kompatibilität der Lösung bei Aktualisierungen von Windows oder Office nicht mehr selbst sicherstellen müssen.»

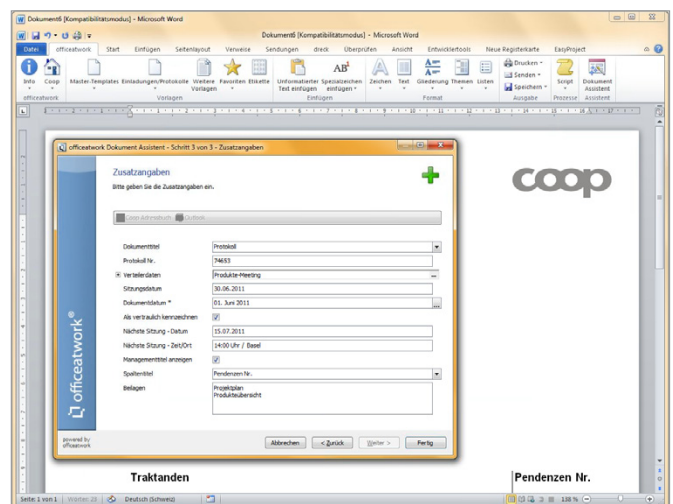
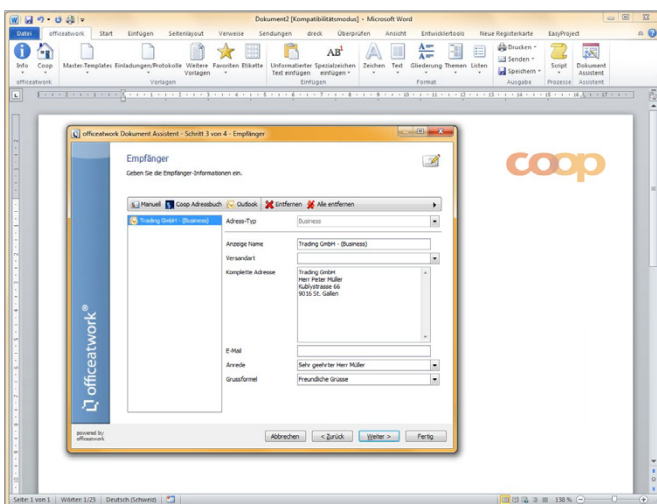
Thomas Vielhauer,
Leiter Systemtechnik, Coop



Die Coop-IT entschied sich nach einer ausführlichen Evaluation für officeatwork als neuen Partner für die Vorlagenlösung. officeatwork konzentriert sich ausschliesslich auf das Geschäftsfeld Enterprise Document Creation für Microsoft Office und verfügt entsprechend über unbestrittene Kompetenzen. Für Coop erstellte officeatwork eine Vorlagenlösung für verschiedene Briefe, Memos, Projektanträge, Aufträge, Pendenzen und Präsentationen auf Basis der officeatwork-Lösung. Die Vorlagenlösung wurde für die Sprachen Deutsch, Französisch und Italienisch konfiguriert, sowie dem Corporate Design der verschiedenen eigenständigen Marken angepasst. Die Vorlagenlösung präsentiert sich in den verschiedenen Office-Lösungen als eigenständiger officeatwork-Reiter im Ribbon von Office 2010, so dass die Nutzer dafür keine weitere Lösung anwenden müssen und die Bedienung und Gestaltung von den gewohnten Office-Funktionen her kennen. Zudem können die Büromitarbeitenden ihre persönlichen Kontakte aus Outlook und alle Mitarbeitenden aus

dem unternehmenseigenen Coop-Adressbuch in den mit officeatwork erstellten Dokumenten einfügen und nutzen. Assistierende haben meistens mehrere Kontaktprofile, um Dokumente im Namen der Vorgesetzten aufsetzen zu können. Für diese Funktionen bietet die officeatwork-Lösung einen einfachen Wechsel zwischen den Kontaktprofilen. Die Leistungen von officeatwork umfassen auch eine Software Assurance: officeatwork liefert selbständig Aktualisierungen für ihre Lösung, sollte dies durch eine Aktualisierung von Windows 7 oder Office 2010 nötig werden.

In Bezug auf das Vorlagensystem profitiert Coop beim Umstieg auf Windows 7 und Office 2010 in verschiedener Weise von der Kooperation mit officeatwork. Die Kompetenz von officeatwork zeigte sich bereits bei der Implementation und Einbindung der Lösung in den neuen IT-Arbeitsplatz, wo der knappe Zeitplan eingehalten wurde. Durch die Einfachheit der Vorlagenlösung



konnten die Benutzer sehr rasch damit produktiv arbeiten. Die nahtlose Integration der officeatwork-Lösung in Office 2010 half darüber hinaus, den Schulungsaufwand für die Angestellten gering zu halten. Dies funktionierte so gut, dass es kaum zu Supportanfragen kam: Die Coop-Mitarbeitenden können sich ganz auf ihre inhaltliche Aufgabe konzentrieren. Die Einhaltung des Corporate Designs ist durch die Lösung von officeatwork sichergestellt.

Die Importmöglichkeit der unternehmenseigenen Kontaktdatenbank sowie der bestehenden Outlook-Kontakte bedeutet einen Effizienzgewinn. Als weiteren Vorteil der Lösung von officeatwork erwies sich zudem die Möglichkeit, die mit der officeatwork-Lösung erstellten Projektanträge direkt in die Projektdatenbank von Coop zu importieren. Durch die Vermeidung der Doppelspurigkeiten wird gleichzeitig auch die Qualität erhöht.

Ein Erfahrungsbericht aus der Praxis
mit Microsoft Office 2010 von



officeatwork AG

Phone: 041 763 16 70

www.officeatwork.com